

I Pattini Pneumostatici della serie HRA sono proposti per l'utilizzo in sistemi caratterizzati da masse o inerzie elevate, e dove è necessario e sufficiente minimizzare le forze di attrito e conseguentemente minimizzare le forze applicate per muovere il sistema.

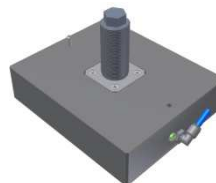
Quindi l'utilizzo dei pattini HRA è consigliato in caso di:

- elevate forze statiche e dinamiche
- alte temperature
- guide di scorrimento con errori di forma elevati
- presenza di inquinanti solidi, liquidi o gassosi (polvere e trucioli, olii o grassi, gas di processo).

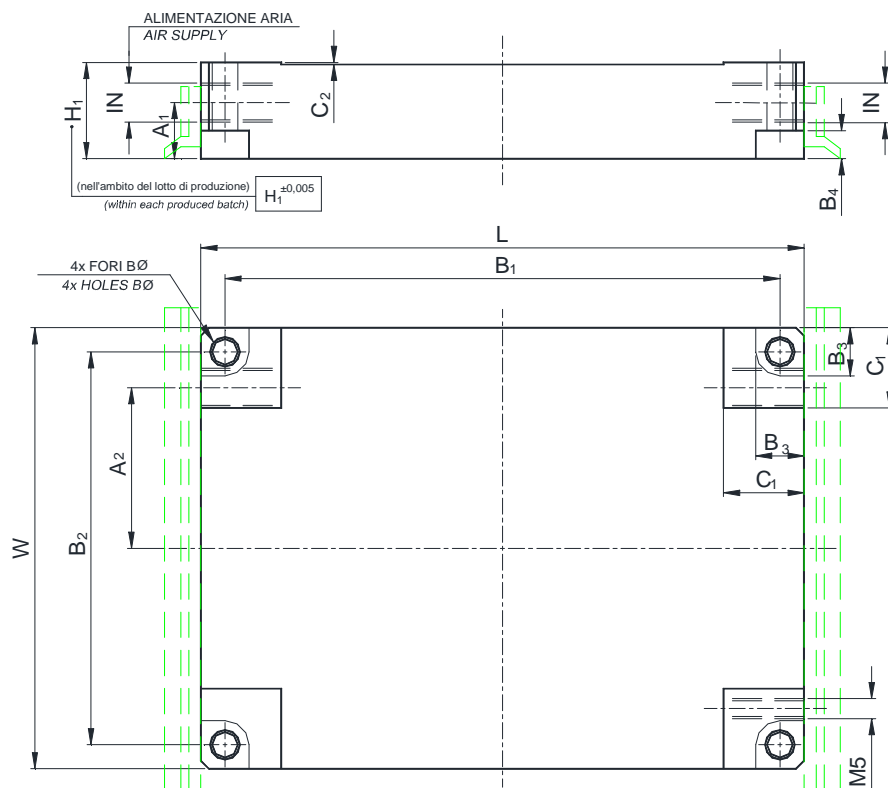
A MONTAGGIO
FISSO
HRA-xxxxF



A MONTAGGIO
PIVOTTANTE
REGISTRABILE
HRA-xxxxP



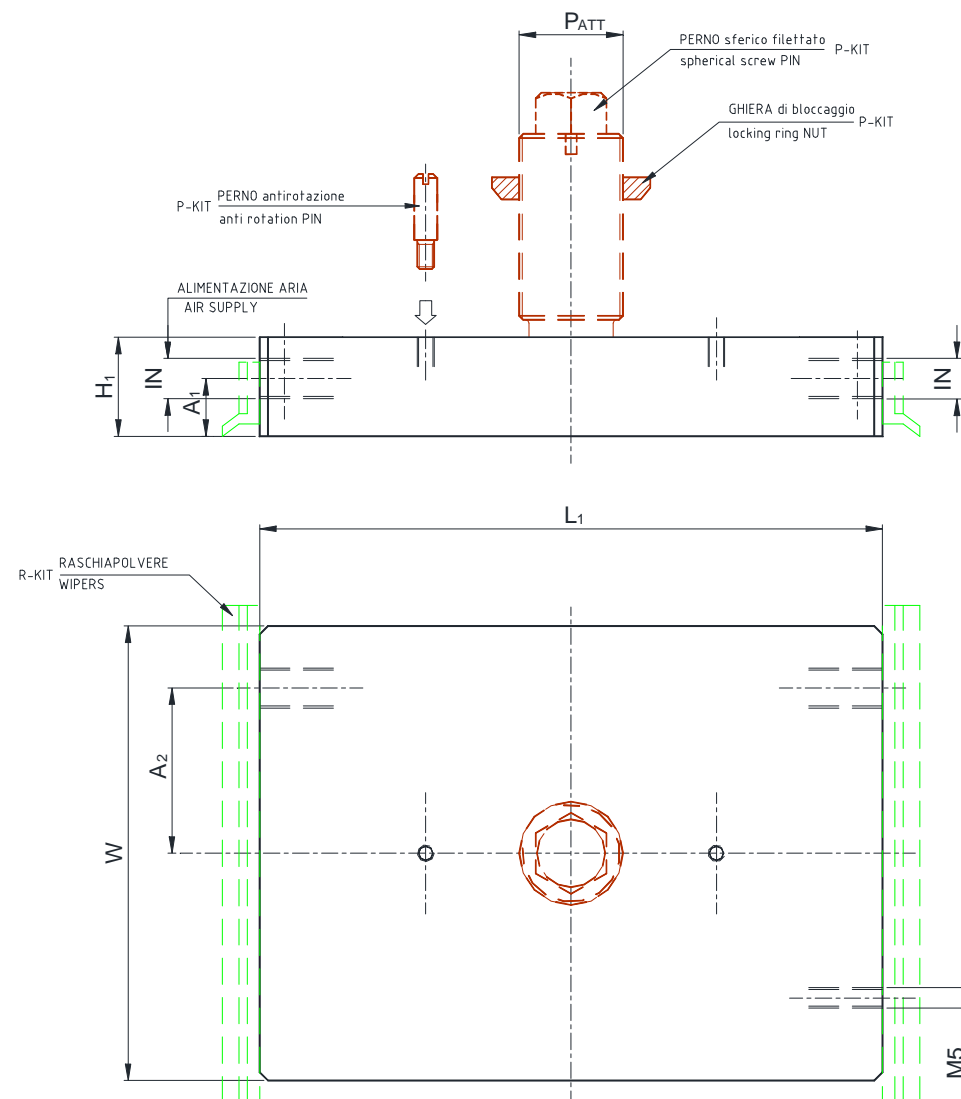
DIMENSIONI DI BASE MONTAGGIO FISSO HRA-xxxxF



**PATTINI PNEUMOSTATICI
SCHEDA TECNICA**

serie HRA

DIMENSIONI DI BASE MONTAGGIO PIVOTTANTE HRA-xxxxP



SPECIFICHE TECNICHE

CODICE	DESCRIZIONE
WF10100H31#00	AIR PAD HRA-1010X 70x 90x 28.5
WF10100H32#00	AIR PAD HRA-1020X 70x120x 28.5
WF10100H33#00	AIR PAD HRA-2010X 90x120x 33
WF10100H34#00	AIR PAD HRA-2020X 90x150x 33
WF10300094200	AIR PAD HRA-2030P 90x180x 30
WF10100H35#00	AIR PAD HRA-3010X 110x150x 36
WF10100H36#00	AIR PAD HRA-3020X 110x180x 36
WF10100H37#00	AIR PAD HRA-4010X 130x180x 36
WF10100H38#00	AIR PAD HRA-4020X 130x210x 36
WF10100H39#00	AIR PAD HRA-4030X 130x240x 36
WF10100H40#00	AIR PAD HRA-5010X 150x180x 42
WF10100H41#00	AIR PAD HRA-5020X 150x210x 42
WF10100H42#00	AIR PAD HRA-5030X 150x240x 42
WF10100H43#00	AIR PAD HRA-5040X 150x270x 42

PRESTAZIONI PNEUMOSTATICHE a 5 bar

Meato	Portanza	Rigidezza	Consumo	Meato	Portanza	Rigidezza	Consumo
h_{RM}	L_{RM}	R_{max}	Q_{RM}	h_{min}	L_{max}	R_{hm}	Q_{hm}
[μ m]	[daN]	[daN/ μ m]	[Nl/min]	[μ m]	[daN]	[daN/ μ m]	[Nl/min]
18	158	6,3	12	5	252	4	5
18	210	8,4	14	5	336	5	6
20	270	10,8	18	5	432	6,5	7
20	338	13,5	20	5	540	8	8
20	380	15,5	22	5	620	9	9
22	413	16,5	24	6	660	10	10
22	495	19,8	27	6	792	12	11
24	585	23,4	32	8	936	14	13
24	683	27,3	35	8	1.092	16,5	14
24	780	31,2	39	8	1.248	18	15
26	675	27,0	39	10	1.080	16	15
26	788	31,5	42	10	1.260	19	17
26	900	36,0	46	10	1.440	21,5	18
26	1.013	40,5	49	10	1.620	24	20

DIMENSIONI DI BASE

W	L	H ₁	massa	IN	A ₁	R-KIT	B ₀	B ₁	B ₂	B ₃	B ₄	C ₁	C ₂
[mm]	[mm]	[mm]	[kg]		[mm]		[mm]	[mm]	[mm]	[mm]	[mm]	[mm]	[mm]
70	90	28,5	0,45	M5	9	[A]	5,3	80	60	10	6	15	0,5
70	120	28,5	0,60					110					
90	120	33	0,90	G 1/8	9	[B]	6,4	108	78	12	7	20	0,5
90	150	33	1,13					138					
90	180	30	1,13	G 1/8	9								
110	150	36	1,53	G 1/8	9	[C]	6,4	138	98	12	7	20	0,5
110	180	36	1,84					168					
130	180	36	2,19	G 1/8	9	[D]	6,4	198	118	12	7	20	0,5
130	210	36	2,71					228					
130	240	36	2,92										
150	180	42	2,94	G 1/8	12	[E]	8,5	164	134	16	9	25	0,5
150	210	42	3,44					194					
150	240	42	3,95					224					
150	270	42	4,45					254					

VERSIONE
A MONTAGGIO FISSO
* = 0 X = F

VERSIONE
PIVOTTANTE
* = 2 X = P

P-KIT P_ATT
standard [mm]

PARAMETRI PNEUMOSTATICI

h_{RM} meato operativo @ RM
 L_{RM} portanza operativa @ RM
 R_{max} rigidezza massima (RM)
 Q_{RM} consumo d'aria @ RM

h_{min} meato minimo (h_{min})
 L_{max} portanza massima @ h_{min}
 R_{hm} rigidezza @ h_{min}
 Q_{hm} consumo d'aria @ h_{min}

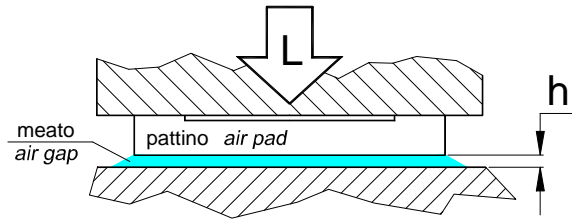
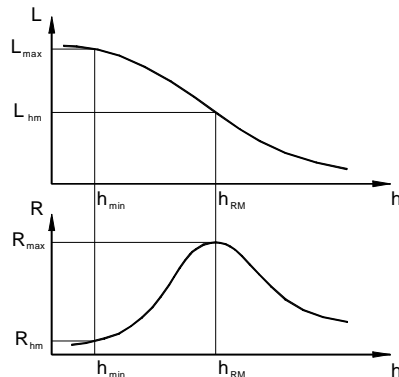


DIAGRAMMA DELLA CARATTERISTICA PNEUMOSTATICA



I pattini della serie HRA-xxxxP devono essere utilizzati con perno sferico, ghiera di bloccaggio e perno antirotazione (P-KIT).
 Segue l'elenco dei P-KIT standard fornibili a richiesta.
 Sono disponibili perni di differenti caratteristiche. Possono inoltre essere realizzati a richiesta perni a misura.

P-KIT standard CODICE DESCRIZIONE	Perno sferico filettato CODICE DESCRIZIONE	Ghiera CODICE DESCRIZIONE	Perno antirotazione CODICE DESCRIZIONE
WL10200010000 P-KIT [B2]	WL10124011200 PRN-R05.0-OR-L034-M12x1.00L19-E10-----A-	C0203-300020 GHIERA M 12x1.00 DIN 981 KM001	WL11130441000 PERNO ANTIROTAZIONE M4 D4 L10
WL10200020000 P-KIT [C1]	WL10126004000 PRN-R08.0-OR-L054-M16x1.00L35-E10-----	WL20602007000 GHIERA M 16x1	WL11130441000 PERNO ANTIROTAZIONE M4 D4 L10
WL10200030000 P-KIT [D1]	WL10128002000 PRN-R12.5-OR-L071-M25x1.50L45-E17-----A-	C0203-300055 GHIERA M 25x1,5 DIN 981 KM005	WL11130441000 PERNO ANTIROTAZIONE M4 D4 L10
WL10200040000 P-KIT [D2]	WL10128002000 PRN-R12.5-OR-L071-M25x1.50L45-E17-----A-	C0203-300055 GHIERA M 25x1,5 DIN 981 KM005	WL11167061600 PERNO ANTIROTAZIONE M6 D6 L12
WL10200050000 P-KIT [E1]	WL10129001000 PRN-R16.0-OR-L088-M30x1.50L60-E20-----A-	C0203-300060 GHIERA M 30x1,5 DIN 981 KM006	WL11167061600 PERNO ANTIROTAZIONE M6 D6 L12

R-KIT	CODICE DESCRIZIONE	WL10140010000 R-KIT [A]	WL10140020000 R-KIT [B]	WL10140030000 R-KIT [C]	WL10140040000 R-KIT [D]	WL10140050000 R-KIT [E]
-------	-----------------------	----------------------------	----------------------------	----------------------------	----------------------------	----------------------------

MAGER si riserva il diritto di apportare modifiche ai propri prodotti in qualsiasi momento senza preavviso.