

Le boccole pneumostatiche MAGER della serie TR presentano un accoppiamento albero-boccola di tipo pneumostatico, pertanto sono caratterizzate da una coppia di attrito minima.

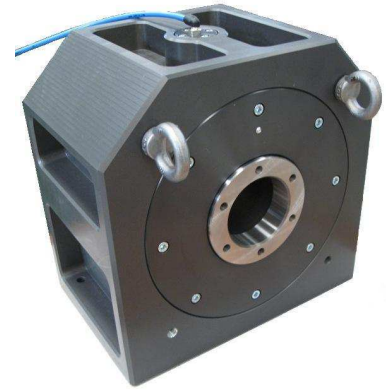
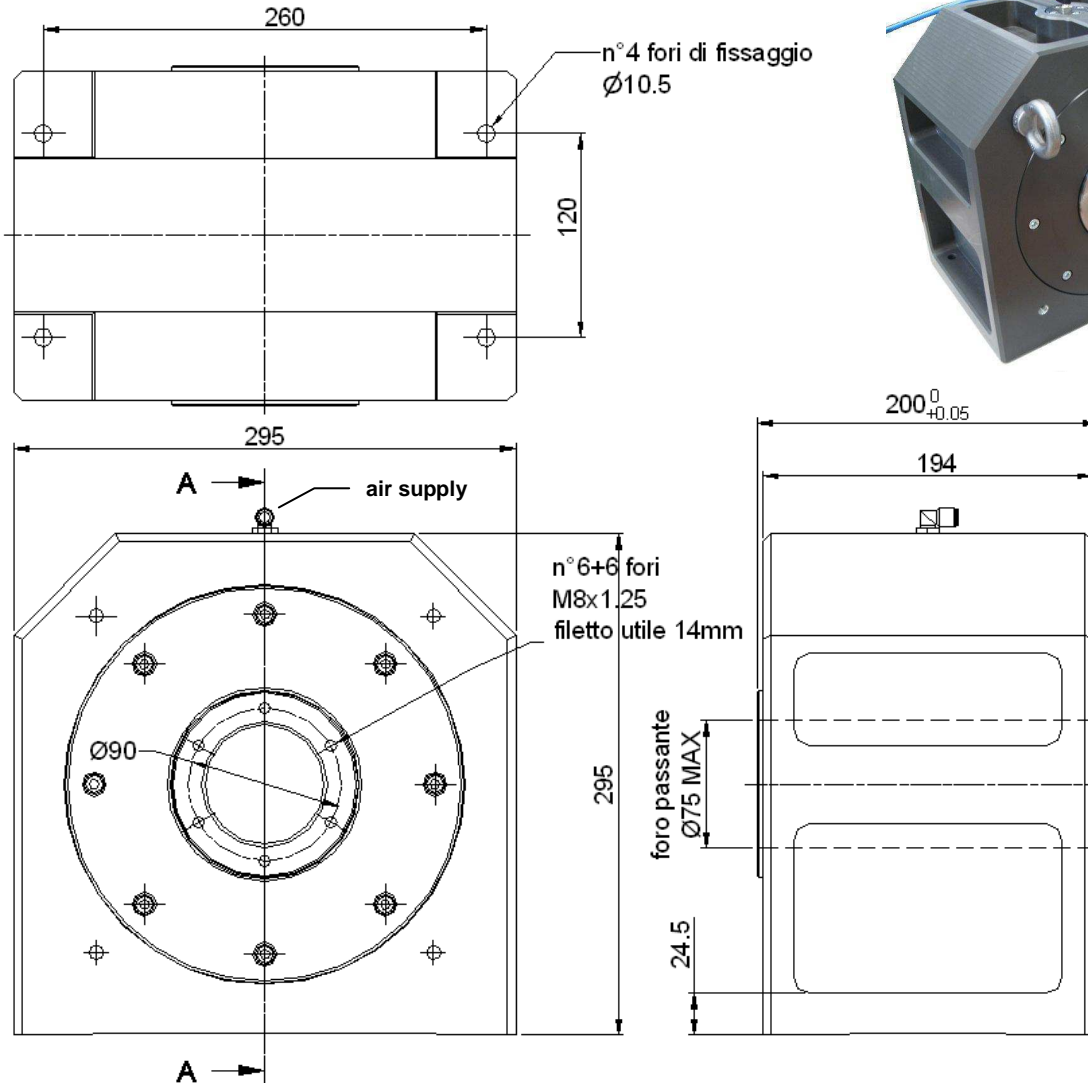
Trovano quindi ideale applicazione in sistemi di misura della coppia:

- taratura di torsimetri
- campioni metrologici
- banchi di prova di cuscinetti a sfere

The MAGER pneumostatic bushings of the TR series have shaft-bushing connection of the pneumostatic kind, so they have a very low friction torque.

They can be ideally applied for measuring systems of the torque:

- calibration of torque-meters
- metrologic masters
- test benches for rolling bearings.



CARATTERISTICHE TECNICHE

TECHNICAL SPECIFICATIONS

massa dell'albero cavo (foro Ø75mm)	12,50 kg	weight of the hollow shaft (Ø75mm hole)
momento d'inerzia dell'albero cavo	0,034 kgm²	moment of inertia of the hollow shaft
massa totale del sistema	47,2 kg	total mass of the system
pressione nominale di alimentazione	5 bar	nominal supply pressure
range operativo di pressione	4 ÷ 6 bar	range of operating supply pressure
carico radiale nominale	2.070 N	operating radial load
carico radiale limite	3.320 N	maximum radial load
coppia di attrito	< 300 µNm	friction torque
corsa assiale libera	5 mm	free axial stroke
consumo d'aria a 5 bar	57 NI/min	air consumption @ 5 bar